

MAPA DO CELÓW PROJEKTOWYCH

1:500

Powiat: ALEKSANDROWSKI

Gmina / Miasto: CIECHOCINEK

Obręb / Ulica: LORENTOWICZA

Działka: 928 (WG. ZAKRESU)

Rejestr: GN.Go.6640.676.2015

Mapa aktualna w oznaczonym zakresie na dzień: 13.05.2015

Układ współrzędnych: "2000 strefa 6"

Układ wysokościowy: "Kronsztadt 60"

↑ X =

→ Y =

Poświadczam, że niniejszy dokument został opracowany w wyniku prac geodezyjnych i kartograficznych, których rezultaty zawiera operat techniczny wpisany do ewidencji materiałów państwowego zasobu geodezyjnego i kartograficznego.

Organ prowadzący państwowy zasób geodezyjny i kartograficzny

STAROSTA ALEKSANDROWSKI


Identyfikator ewidencyjny materiału zasobu - operatu technicznego

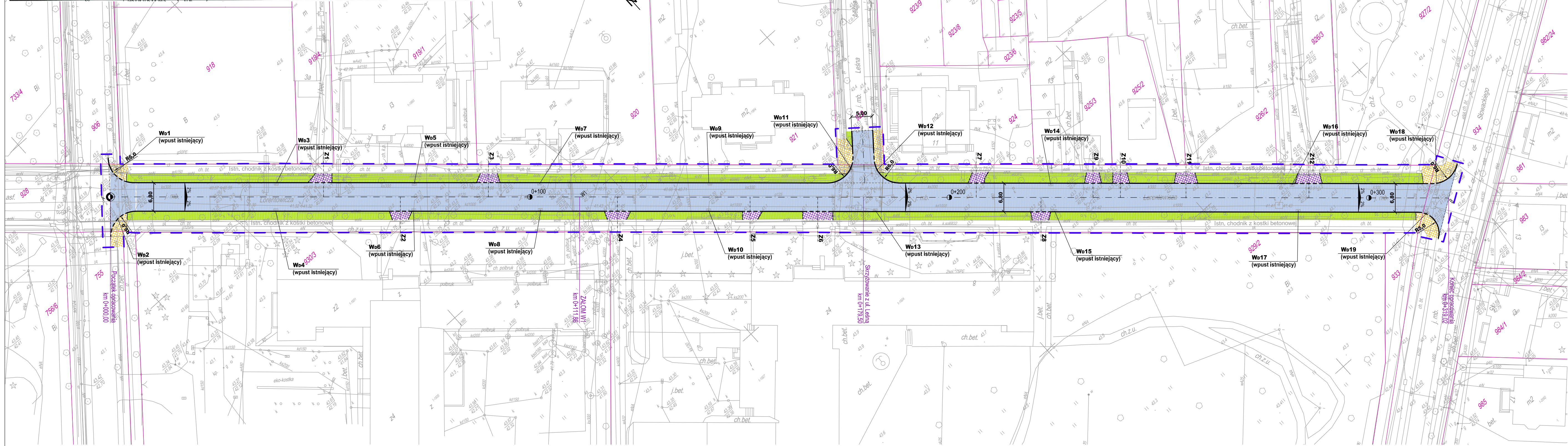
P.0401. 2015. 732

Data wpisania operatu technicznego do ewidencji materiałów zasobu

02-06-2015

Imię, nazwisko i podpis osoby reprezentującej organ


%ca Maciejka Wydziału Geodazji



LEGENDA

JEZDNI - nawierzchnia bitumiczna (remont)

ZJAZDY - nawierzchnia z betonowej kostki brukowej szarej (przełożenie - odzysk)

CHODNIKI - nawierzchnia z betonowej kostki brukowej (przełożenie - odzysk)

ZIELEŃ - humus 5-10cm z obsianiem trawą

Proj. krawężnik betonowy zwykły 15x30cm

Proj. krawężnik betonowy najazdowy 15x22cm

Proj. opornik betonowy wtopiony 12x25cm

Proj. obrzeże betonowe 8x30cm

Granice oraz nr ewidencyjne działek

Zakres przedsięwzięcia

Istn. wpusty deszczowe do regulacji wysokościowej + czyszczenie osadników

WYKAZ WSPÓŁRZĘDNYCH PUNKTÓW GŁÓWNYCH TRASY	
A	X = 5860726,24 Y = 6553558,07
W1	X = 5860651,58 Y = 6553641,37
B	X = 5860513,13 Y = 6553795,48



Pracownia Projektowa PROJBUD Jarosław Matuszak

88-100 Inowrocław, ul. Poznańska 36

tel. 52 353 24 77 e-mail: biuro@projbud-inowroclaw.pl

www.projbud-inowroclaw.pl

NIP 556-146-87-72 REGON 091367072

Objekt:

Remont nawierzchni ulicy Lorentowicza na odcinku od ul. Mickiewicza do ul. Słowackiego w Ciechocinku

Tytuł opracowania:

PLAN ZAGOSPODAROWANIA TERENU

Projektant:

mgr inż. Jarosław Matuszak

KUP/12a/POD/08

uprawnienia budowlane do projektowania bez ograniczeń w specjalności drogowej

Podpis:

Opracował:

Daniel Grącki

Podpis:

Faza:

-

Data:

05.2015

Skala:

1:500

Nr rysunku:

2